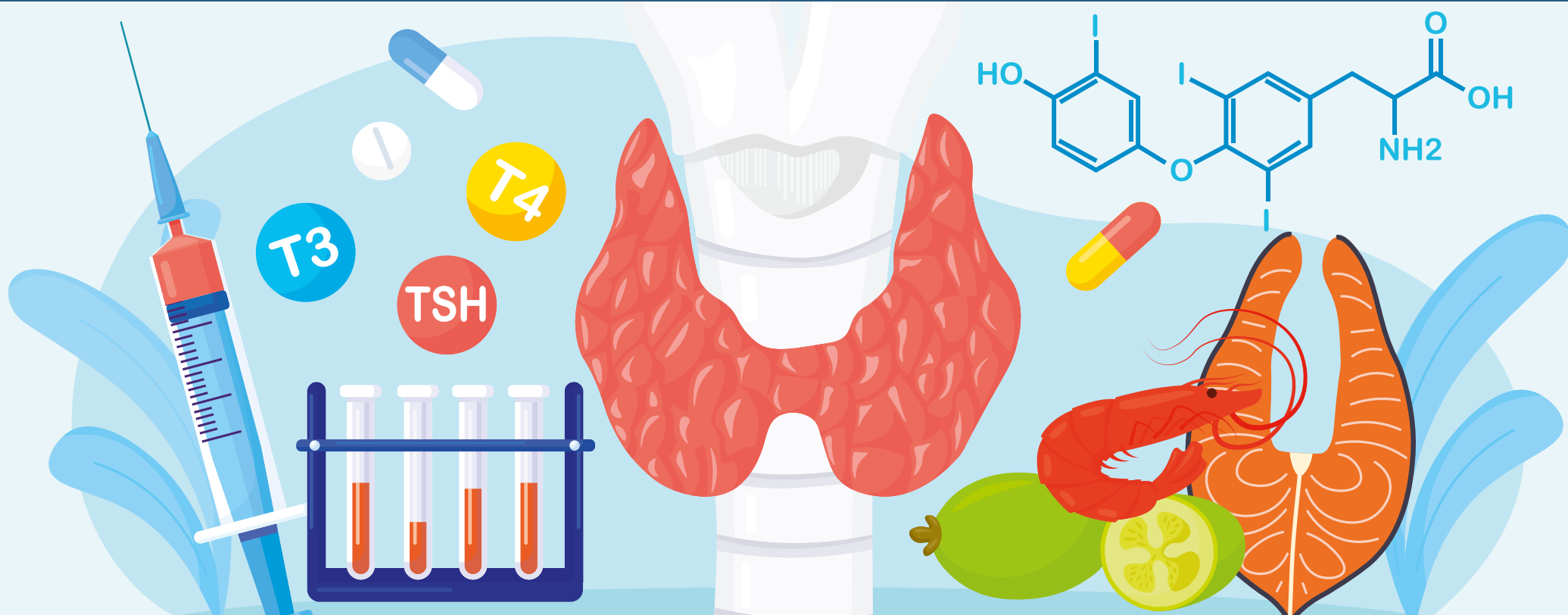


Insieme si può. Insieme funziona.



Tiroide. Una piccola farfalla molto potente.

La tiroide è una ghiandola a forma di farfalla che sta alla base del collo. È un organo essenziale per il nostro benessere. Stimola l'attività della maggior parte delle cellule, influenza la crescita e il metabolismo. Regola respiro, battito cardiaco, digestione e temperatura corporea. Un suo malfunzionamento ha ripercussioni su tutto l'organismo. È utile conoscerla e sapere come si cura.

Venerdì 6 maggio 2022 - ore 17,30

La Bottega della Domiciliarità - Seriate, Via S. Giovanni Bosco, 5



Inquadra qui per partecipare on-line

Con il patrocinio di:

L'INIZIATIVA È RIVOLTA A TUTTI